

LUX

LUX	P935009 00001
LUX B	P935010 00001
LUX 2B	P935011 00001
LUX FC2B	P935039 00001
LUX L	P935012 00001
LUX G	P935013 00001
LUX GV	P935014 00001
LUX RSN2	P935044 00002
LUX RBSN2	P935045 00002
LUX R2BSN2	P935046 00002

Centrale de commande conseillée
RIGEL 4

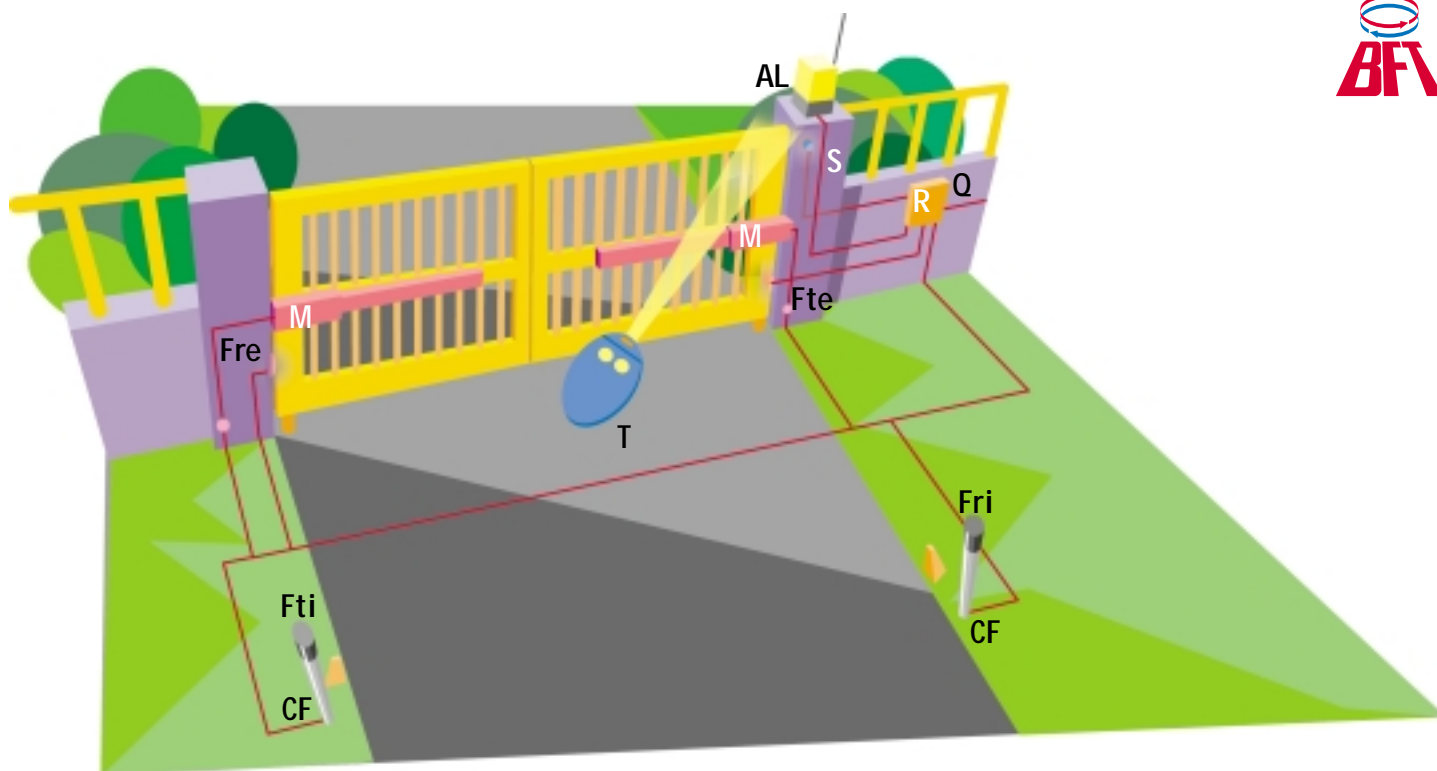
- LUX: l'opérateur hydraulique à la ligne compacte, réalisé en plusieurs versions pour la motorisation de portails de 1,8 à 5 mètres de longueur du vantail.
- Disponible avec blocage hydraulique, pour le blocage en fermeture et en ouverture, ou réversible (avec serrure électrique)
- Sécurité anti-écrasement assurée par deux soupapes by-pass qui règlent la force en ouverture et en fermeture.
- Dispositif de ralentissement sur le version R.



Opérateurs rév.	LUX	LUX L	LUX RS N2	LUX G	LUX GV
Alimentation monophasée	230V- ± 10%, 50 Hz	230V- ± 10%, 50 Hz	230V- ± 10%, 50 Hz	230V- ± 10%, 50 Hz	230V- ± 10%, 50 Hz
Puissance absorbée	250W	250W	250W	250W	250W
Protection thermique	intégrée	intégrée	intégrée	intégrée	intégrée
Poids maxi du vantail (N)	3000	3000 à 5000	3000	8000	3000
(kg)	~300	~300 à ~500	~300	800	~300
Longueur maxi du vantail	2 m	4 à 2 m	2 m	5 à 2 m	3,5 m
Course utile de la tige (mm)	270	270	250	390	390
Vitesse de la tige (mm/s)	14	8,3	14	8,3	14
Temps d'ouverture ou de fermeture	17 s	34 s	16 s + t. ral.	50 s	28 s
Ralentissement	-	-	fermeture	-	-
Réaction à l'impact	embrayage hydraulique	embrayage hydraulique	embrayage hydraulique	embrayage hydraulique	embrayage hydraulique
Type de blocage	serrure électrique	serrure électrique	serrure électrique	serrure électrique	serrure électrique
Manoeuvre manuelle	réversible	réversible	réversible	réversible	réversible
N° de manoeuvres en 24 heures	500	350	500	250	500
Conditions ambiantes	-10°C à +60°	-10°C à +60°	-10°C à +60°	-10°C à +60°	-10°C à +60°
Degré de protection	IP 55	IP 55	IP 55	IP 55	IP 55
Poids de l'opérateur	87N (-8,7kg)	87N (-8,7kg)	87N (-8,7kg)	87N (-8,7kg)	87N (-8,7kg)
Dimensions	Voir figure	Voir figure	Voir figure	Voir figure	Voir figure

Opérateurs irrév.	LUX B	LUX 2B	LUX BRS N2	LUX 2BRS N2	LUX FC2B
Alimentation monophasée	230V- ± 10%, 50 Hz	230V- ± 10%, 50 Hz	230V- ± 10%, 50 Hz	230V- ± 10%, 50 Hz	230V- ± 10%, 50 Hz
Puissance absorbée	250W	250W	250W	250W	250W
Protection thermique	intégrée	intégrée	intégrée	intégrée	intégrée
Poids maxi du vantail (N)	3000N (~300kg)	3000N (~300kg)	3000N (~300kg)	3000N (~300kg)	3000N (~300kg)
Longueur maxi du vantail	2 m	2 m	2 m	2 m	2 m
Course utile de la tige (mm)	270	270	250	250	280+ressorts compr.
Vitesse de la tige (mm/s)	14	14	14	14	14
Temps d'ouverture ou de fermeture	17s	17s	16s+t.rall	16s+t.rall	18s
Ralentissement	-	-	fermeture	fermeture	-
Réaction à l'impact	embrayage hydraulique	embrayage hydraulique	embrayage hydraulique	embrayage hydraulique	embrayage hydraulique
Type de blocage	hydraulique fermeture	hydr. ferm/ouv	hydraulique fermeture	hydr. ferm/ouv	hydr. ferm/ouv
Manoeuvre manuelle	clé de déblocage	clé de déblocage	clé de déblocage	clé de déblocage	clé de déblocage
N° de manoeuvres en 24 heures	500	500	500	500	500
Conditions ambiantes	-10°C à +60°	-10°C à +60°	-10°C à +60°	-10°C à +60°	-10°C à +60°
Degré de protection	IP 55	IP 55	IP 55	IP 55	IP 55
Poids de l'opérateur	87 N (-8,7kg)	87 N (-8,7kg)	87 N (-8,7kg)	87 N (-8,7kg)	87 N (-8,7kg)
Dimensions	Voir figure	Voir figure	Voir figure	Voir figure	Voir figure

Automatisme hydraulique pour portails battants, longueur maxi du vantail 5 m, poids maxi 300 kg, usage résidentiel et collectif

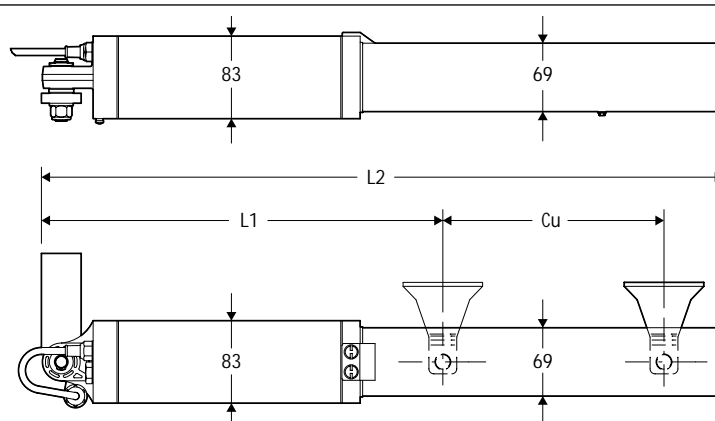


Exemple d'installation

- M** opérateurs hydrauliques LUX B avec blocage (P935010 00001)
- Q** centrale de commande, RIGEL 4 (D113649 00002)
- R** récepteur monocanal rolling code, Intric 1 (D111430)
- T** émetteur à deux canaux rolling code, Mitto 2 (D111453)
- Ftx-Frx** couple de cellules photoélectriques, Cellula130 (P111273)
- CF** couple de colonnettes, CC130 (P903005)
- AL** feu clignotant, Lampo PA (D113622 00004) avec antenne SL433 (D111652)
- S** sélecteur à clé, Intro (P121011)

• Pour la composition de l'installation et les conditions d'installation, se référer aux normes en vigueur dans le pays d'installation.

Dimensions



Dimensions

Modèle	L1	Cu	L2
LUX	715 mm	270 mm	1025 mm
LUX R	710 mm	250 mm	1050 mm
LUX G	850 mm	390 mm	1300 mm
LUX FC	850 mm	280 mm	1320 mm

Caractéristiques principales

Opérateur hydraulique, pour la motorisation de portails battants, usage résidentiel et collectif • limiteur de couple hydraulique • centrale de commande conseillée RIGEL 4 • alimentation 230V ± 10%, 50Hz • puissance 250W • vitesse de la tige 14mm/s à 8.3mm/s • course de la tige 250mm à 390mm • poussée maxi 3000N • poids maxi du vantail 3000N • longueur maxi du vantail 5000mm • Modèles disponibles: LUX, LUX L, LUX GV, LUX G (réversibles) • LUX B, LUX 2B, LUX 2B FC (irréversibles) • LUX RSN2, LUX B RSN2, LUX 2B RSN2 (ralentis réversibles et irréversibles)