

IGEA

IGEA P935065 00002



Centrale de commande conseillée
ALTAIR

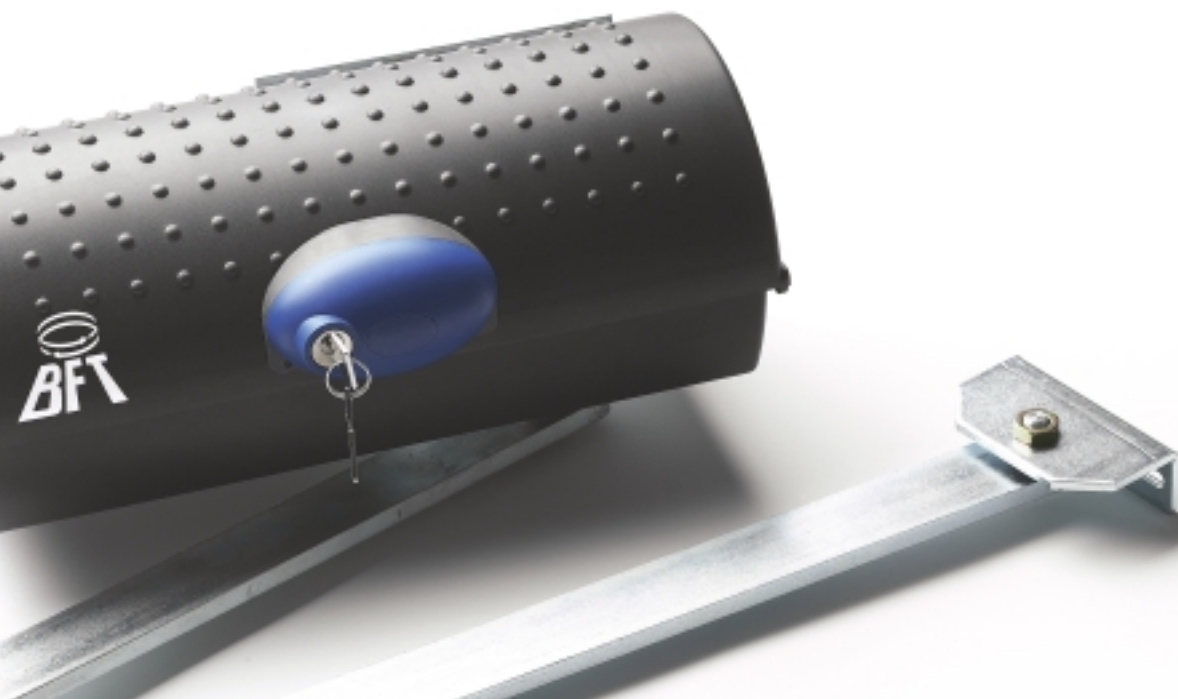
Disponible en kit:
KIT IGEA

- Esthétique complètement renouvelée, IGEA opérateur irréversible pour usage résidentiel.
- Manœuvre de déblocage sûre et facile avec la nouvelle poignée ergonomique.
- La forme compacte et le bras articulé, avec sa forme curbe anti-cisaillement, permettent des installations mêmes sur des piliers de grandes dimensions.
- L'opérateur irréversible maintient le blocage en fermeture et en ouverture.
- Microinterrupteurs de fin de course réglables, et le condensateur sont raccordés à l'opérateur.

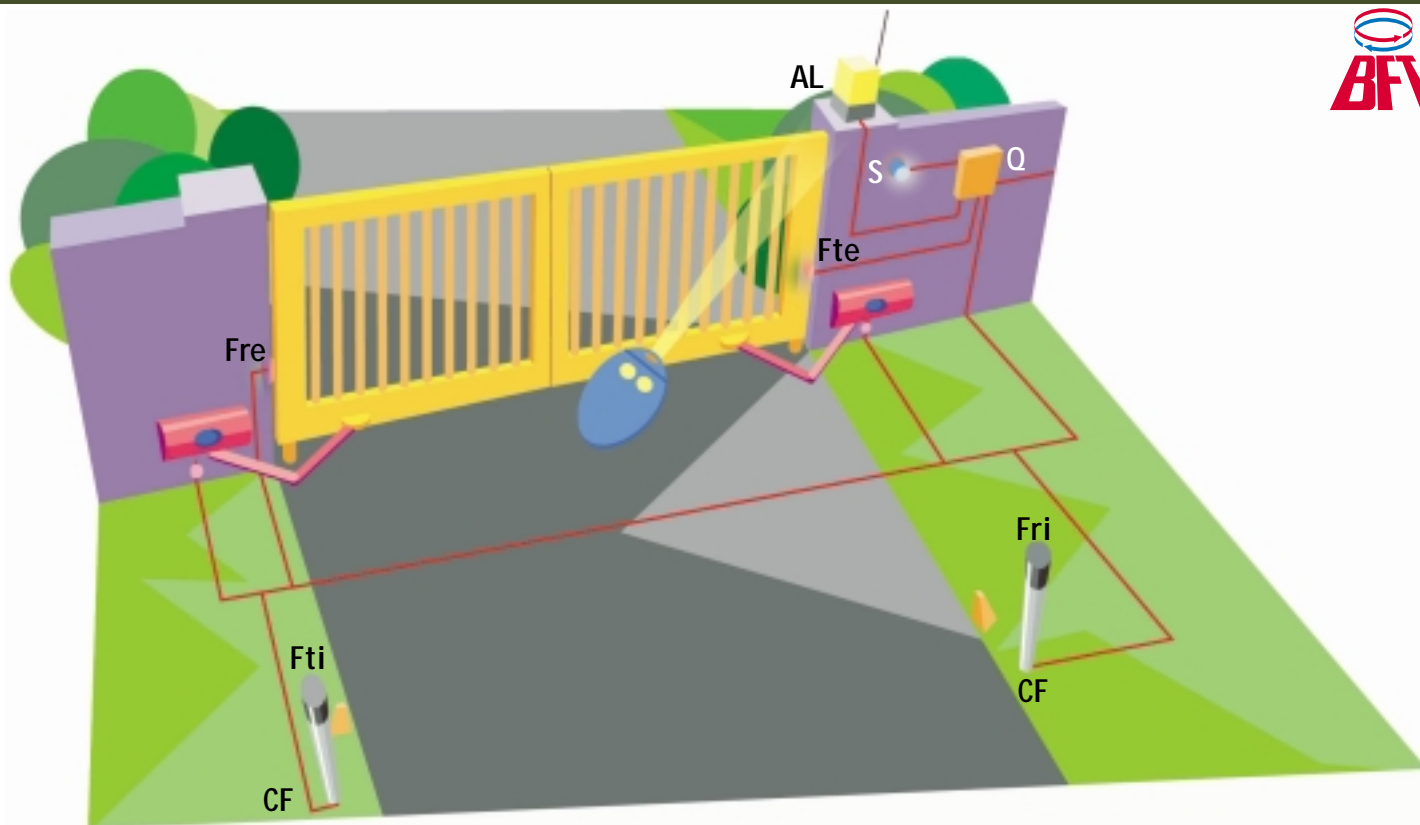


Opérateur IGEA

Alimentation	230V \pm 10%, 50 Hz
Puissance absorbée	300W
Protection thermique	intégrée
Longueur/poids maxi du vantail	2,5 m/2000N (~200 kg); 2 m/2500N (~250 kg)
Vitesse de rotation du vantail	4,9°/s.
Réaction à l'impact	embrayage électronique intégré dans la centrale de commande
Manoeuvre manuelle	poignée de déblocage avec clé personnalisée
N° de manoeuvres en 24 heures	100
Conditions ambiantes	-15 à + 60°C
Degré de protection	IP 44
Poids de l'opérateur	160 N (~16 kg)
Dimensions	voir dessin



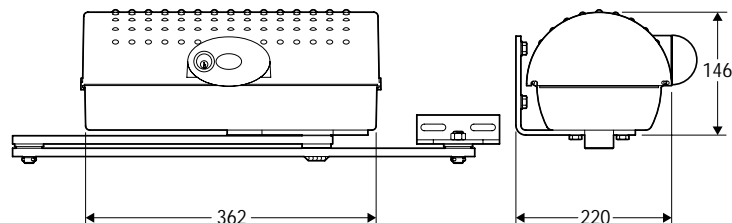
Automatisme électromécanique pour portails battants, longueur maxi du vantail 2,5 m, poids maxi 250 kg, usage résidentiel



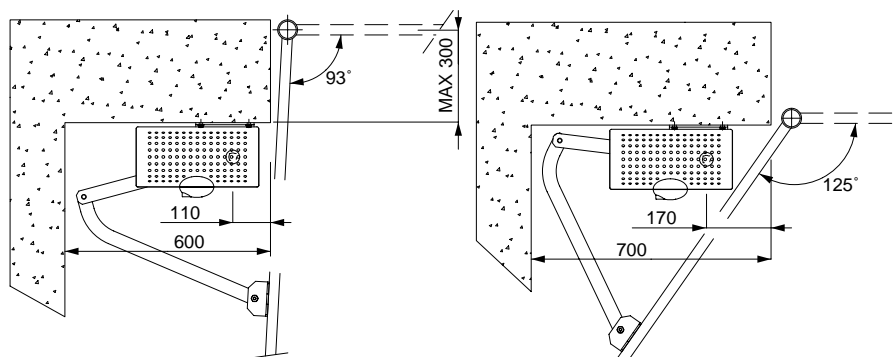
Exemple d'installation

Dimensions

M opérateurs électromécaniques avec blocage IGEA (P935065 00002)
Q centrale de commande, ALTAIR (D113644 00002)
 avec récepteur rolling code incorporé
T émetteur à deux canaux rolling code, Mitto 2 (D111453)
Ftx-Frx couples de cellules photoélectriques, Cellula130 (P111273)
CF couple de colonnettes, CC130 (P903005)
AL feu clignotant Lampo PA (D113622 00004)
 avec antenne SL433 (D111652)
S Selecteur à clé, Intro (P121011)



• Pour la composition de l'installation et les conditions d'installation, se référer aux normes en vigueur dans le pays d'installation.



Caractéristiques principales

Opérateur électromécanique irréversible, pour la motorisation de portails battants, pour l'usage résidentiel • IGEA est doté de bras articulé, limiteur de couple électrique sur la centrale de commande, fin de course en ouverture et en fermeture, poignée de déblocage • centrale de commande conseillée ALTAIR • alimentation 230 V • puissance 300W • vitesse du vantail 4,9 degrés/s • poussée maxi 320N • poids maxi du vantail 2500N • longueur maxi du vantail 2500mm