

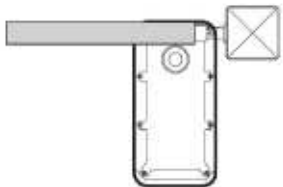
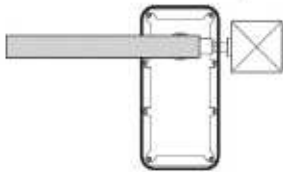
## Opérateur électro-mécanique souterrain et irréversible



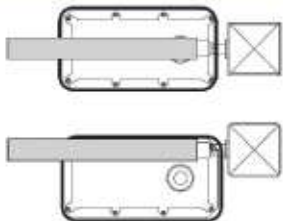
- De motor kan onder of naast een bestaande poort gemonteerd worden zonder deze te moeten verwijderen.
- Telescopische arm voorzien van sleuven voor gemakkelijke montage.
- Waterdichte pakking uit EPDM rubber.
- **De motor is volledig ingebouwd in een kunststof behuizing en heeft geen afwateringsvoorziening nodig.**
- Tandwielen en lagers uit zelfsmierend materiaal.

**! beschermingsgraad - degré de protection : IP 67 !**

Installatie naast de poort  
Installation à côté du portail



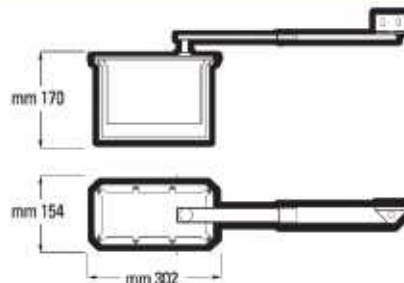
Installatie onder de poort  
Installation sous le portail



- Possibilité de monter le moteur sous le portail ou à côté du portail sans avoir à le démonter.
- Bras télescopique avec rainures pour un montage aisé.
- Joint imperméable en caoutchouc EPDM
- **Le moteur est monté dans un caisson en matière plastique et n'a pas besoin de système de drainage d'eau.**
- Roues dentées et roulements en matériau auto-lubrifiant.

Max. vleugellengte	Longueur max. du vantail	2.2 m
Max. gewicht vleugel	Poids max. du vantail	250 kg
Vermogen	Puissance absorbée	60 W
Voeding	Alimentation	24 Vdc
Max. druwkraft	Force de poussée max.	175 Nm
Werkings temperatuur	Températ. de fonctionnement	- 20 °C / + 60 °C
Gewicht motor	Poids moteur	10,7 kg
Bewegingen / uur	Cycles / heure	100 %
Openingshoek	Angle d'ouverture	180°
Openingsnelheid	Vitesse d'ouverture	17 sec / 90°

R001-07-200033



onder voorbehoud van wijziging - de hierboven vermelde gegevens zijn louter informatief en niet bindend  
sous réserve de modifications - les données ci-dessus ne sont mentionnées qu'à titre informatif, sans engagement

**VANPE.BE**  
Chemin du Castillon, 29 - 7822 Isières  
**ELECTRICITE GENERALE**  
**MOTORISATION**  
**ALARME**  
**068/84.12.52**

**VANPE.BE**  
**ELECTRICITE - MOTORISATION - ALARME**